

# รายงานการปล่อยและดูดกลับก๊าซเรือนกระจก ขององค์กร



ชื่อองค์กร : บริษัท ศิรกร จำกัด (มหาชน) สำนักงานใหญ่

ที่อยู่/สถานที่ตั้งองค์กร : 53/35 หมู่ที่ 8 ตำบลบางกร่าง

อำเภอเมืองนนทบุรี จังหวัดนนทบุรี 11000

วันที่รายงานผล : 15 มกราคม 2567

ระยะเวลาในการติดตามผล : 1 มกราคม 2566 – 31 ธันวาคม 2566

เพื่อการทวนสอบและรับรองผลคาร์บอนฟุตพริ้นท์ขององค์กร

โดย องค์กรบริหารจัดการก๊าซเรือนกระจก (องค์กรมหาชน)

<b>รายงานการปล่อยและดูดกลับก๊าซเรือนกระจก</b>		<b>TCFO_R_02</b> Version 03: 24/4/2019
องค์กร	บริษัท ศิรกร จำกัด (มหาชน)	หน้าที่ 2
หน่วยงานทวนสอบ	บริษัท อีซีอี จำกัด	

## 1. บทนำ

บริษัท ศิรกร จำกัด (มหาชน) ได้เล็งเห็นความสำคัญในการจัดทำคาร์บอนฟุตพริ้นท์ขององค์กร เนื่องจากจะทำให้องค์กรทราบถึงปริมาณการปล่อยก๊าซเรือนกระจกขององค์กร และส่งผลให้เกิดความตระหนักถึงภาระต่อสิ่งแวดล้อมองค์กร พร้อมทั้งหาแนวทางในการจัดการเพื่อลดการปล่อยก๊าซเรือนกระจกจากการดำเนินธุรกิจขององค์กรต่อไป เนื่องจากนี้ยังสามารถติดตามตรวจสอบได้อย่างต่อเนื่องเป็นการจัดการสิ่งแวดล้อมบนแนวทางที่ยั่งยืน

บริษัท ศิรกร จำกัด (มหาชน) ได้มีการประเมินคาร์บอนฟุตพริ้นท์ขององค์กร โดยมีช่วงระยะเวลาติดตามผลระหว่างเดือนมกราคม-ธันวาคม ปี 2566 ซึ่งแนวทางการประเมินคาร์บอนฟุตพริ้นท์ขององค์กรในรายงานฉบับนี้ ได้อ้างอิงข้อกำหนดในการคำนวณและรายงานคาร์บอนฟุตพริ้นท์ขององค์กรพิมพ์ครั้งที่ 8 (ฉบับปรับปรุงครั้งที่ 6 กรกฎาคม 2565) และ Greenhouse Gas Protocol ทั้งนี้ เพื่อให้สอดคล้องกับข้อกำหนดทุกข้อที่อยู่ในแนวทางการประเมินนั้น ในการประเมินดังกล่าวผ่านการตรวจสอบภายในองค์กร และรายงานฉบับนี้ได้มีการทวนสอบอีกครั้งโดยผู้เชี่ยวชาญก่อนการขอการรับรอง ทั้งนี้องค์กรขอสงวนสิทธิ์การเปิดเผยรายละเอียดในการประเมินต่อสาธารณะชน

## 2. ข้อมูลทั่วไป

2.1	ชื่อองค์กร	บริษัท ศิรกร จำกัด (มหาชน) สำนักงานใหญ่
2.2	ที่อยู่/สถานที่ตั้งองค์กร	53/35 หมู่ที่ 8 ตำบลบางกร่าง อำเภอเมืองนนทบุรี จังหวัดนนทบุรี 11000
2.3	ประเภทของอุตสาหกรรม	การผลิตผลิตภัณฑ์คอนกรีตที่ใช้ในงานก่อสร้าง
2.4	ชื่อ-สกุลของผู้ประสานงาน	คุณศันสนีย์ ยศธร
2.5	ชื่อ-สกุลของผู้รับผิดชอบข้อมูล	นางสาวสุพัชกรณ์ อ่อนสัมกิจ, นางสาวชรินรัตน์ กาญจนสิทธิ์, นางสาวอันธิกา ตูลา, นางสาวอมรรรัตน์ ก่อสุข
2.6	ระยะเวลาติดตามผล	1 มกราคม 2566 ถึง 31 ธันวาคม 2566
2.7	แนวทางที่ใช้ในการติดตามผล	ข้อกำหนดในการคำนวณและรายงานคาร์บอนฟุตพริ้นท์ขององค์กรพิมพ์ครั้งที่ 8 (ฉบับปรับปรุงครั้งที่ 6 กรกฎาคม 2565)
2.8	ระดับของการรับรอง (Level of Assurance)	แบบจำกัด Limited Assurance
2.9	ระดับความมีสาระสำคัญ (Materiality Threshold)	5% Materiality

จัดทำโดย	นายเกอุน พูลสวัสดิ์	ผู้ทวนสอบ	บริษัท อีซีอี จำกัด
----------	---------------------	-----------	---------------------

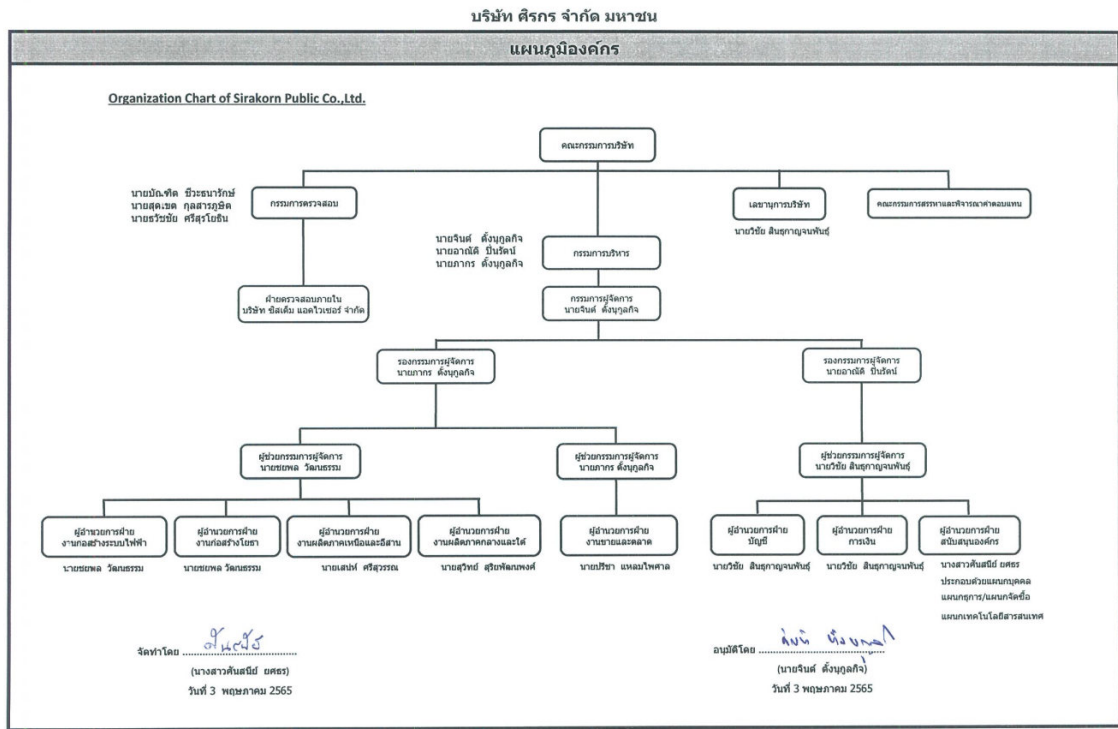
<b>รายงานการปล่อยและดุดกลับก๊าซเรือนกระจก</b>		<b>TCFO_R_02</b> Version 03: 24/4/2019
องค์กร	บริษัท ศิรกร จำกัด (มหาชน)	หน้าที่ 3
หน่วยงานทวนสอบ	บริษัท อีซีอี จำกัด	

### 3. ขอบเขต

#### 3.1 ขอบเขตขององค์กร

1) แนวทางที่ใช้กำหนดขอบเขตองค์กร	ควบคุมดำเนินงาน (Operational Control)
2) หน่วยงานรูปโภค (Facility)/ พื้นที่ที่ครอบคลุมในรายงาน	สำนักงาน
3) เอกสารยืนยันขอบเขต	หนังสือรับรองนิติบุคคล เลขที่ 0107562000033

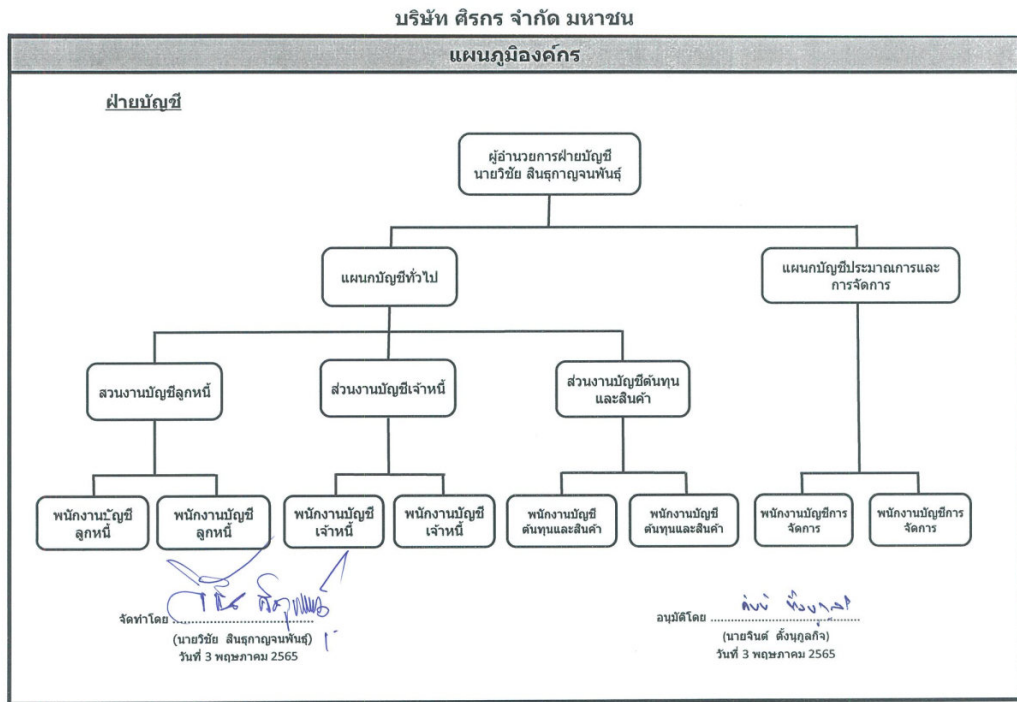
#### 3.1.1 โครงสร้างขององค์กร



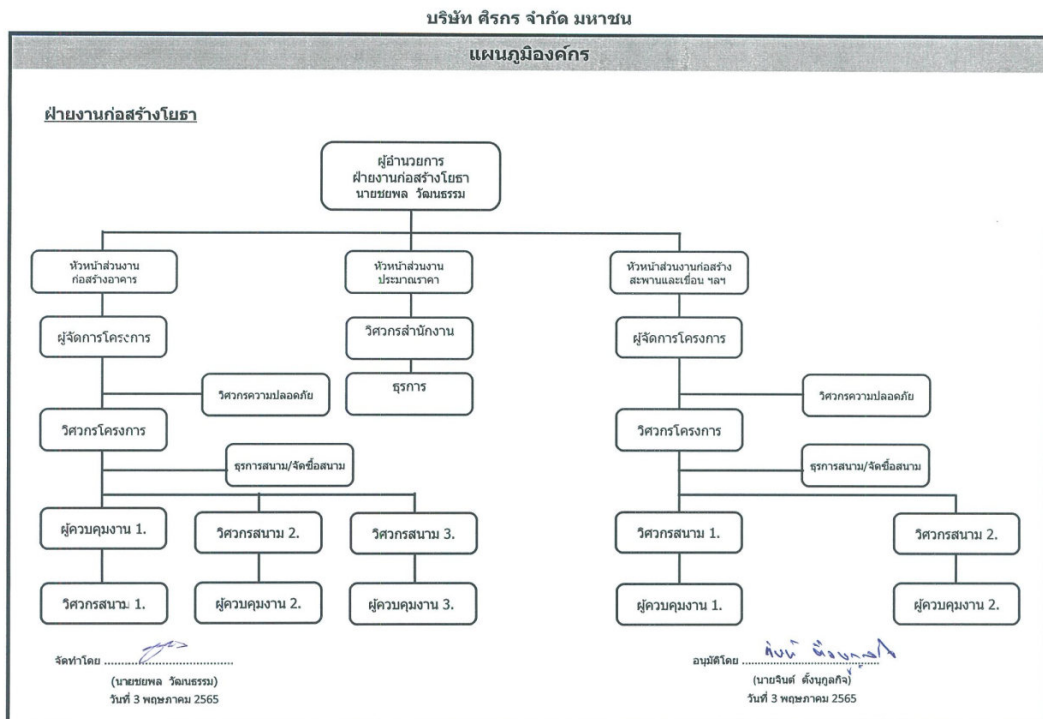
QF-07-01-03 Rev.1

จัดทำโดย	นายเกอุน พูลสวัสดิ์	ผู้ทวนสอบ	บริษัท อีซีอี จำกัด
----------	---------------------	-----------	---------------------

<b>รายงานการปล่อยและดัดกลับก๊าซเรือนกระจก</b>		<b>TCFO_R_02</b> Version 03: 24.4.2019
องค์กร	บริษัท ศิรกร จำกัด (มหาชน)	หน้าที่ 4
หน่วยงานทวนสอบ	บริษัท อีซีอี จำกัด	



QF-07-01-03 Rev.1

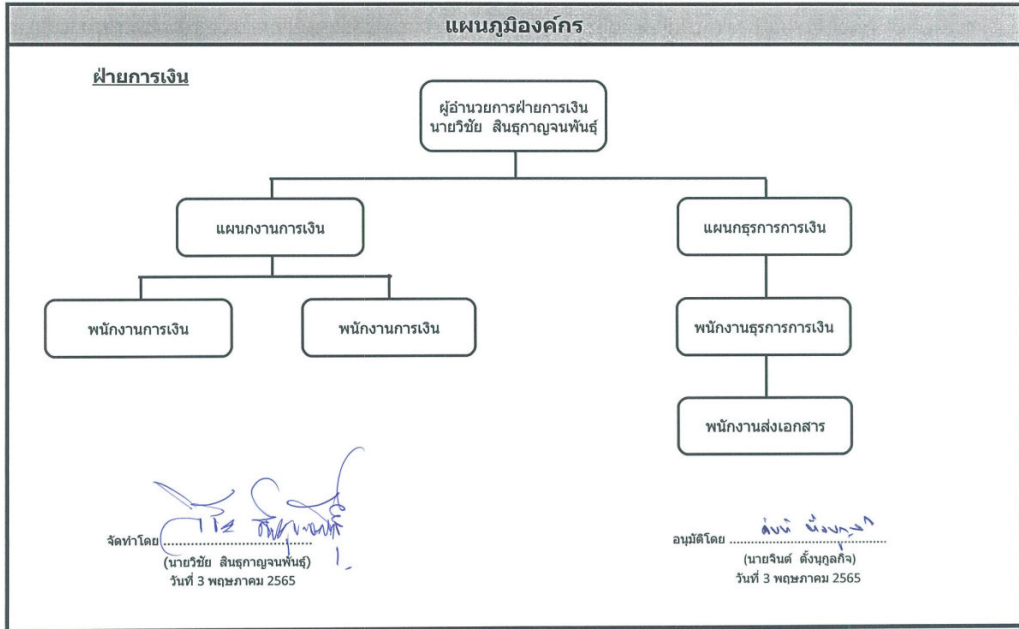


QF-07-01-03 Rev.1

จัดทำโดย	นายเอกน พูลสวัสดิ์	ผู้ทวนสอบ	บริษัท อีซีอี จำกัด
----------	--------------------	-----------	---------------------

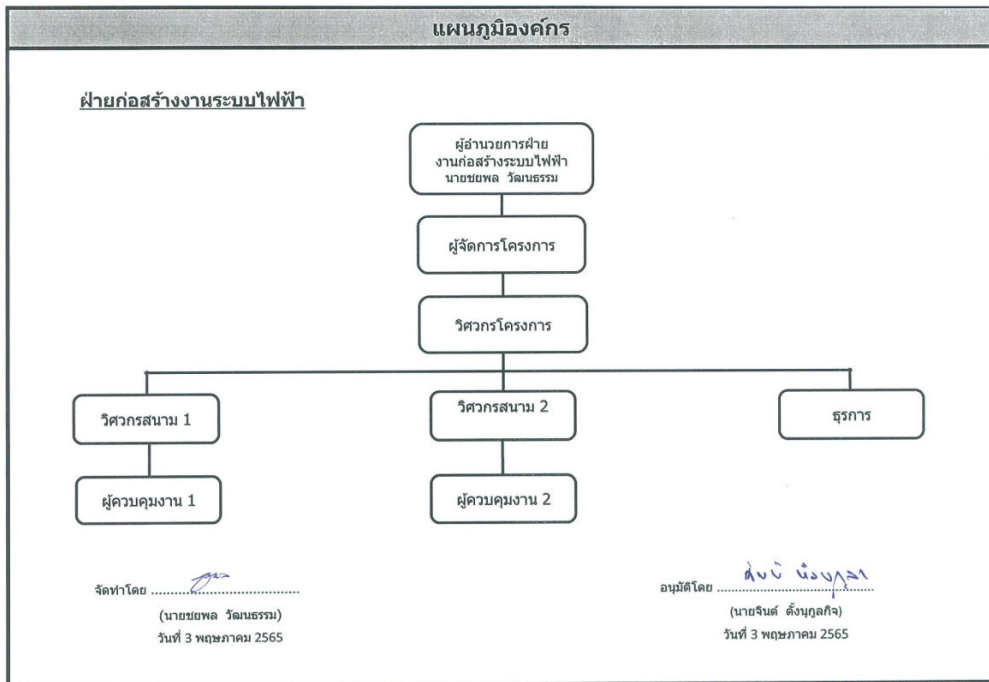
<b>รายงานการปล่อยและดูแลรักษาทรัพย์สิน</b>		<b>TCFO_R_02</b> Version 03: 24.4.2019
องค์กร	บริษัท ศิรกร จำกัด (มหาชน)	หน้าที่ 5
หน่วยงานทวนสอบ	บริษัท อีซีอีอี จำกัด	

**บริษัท ศิรกร จำกัด มหาชน**



QF-07-01-03 Rev.1

**บริษัท ศิรกร จำกัด มหาชน**

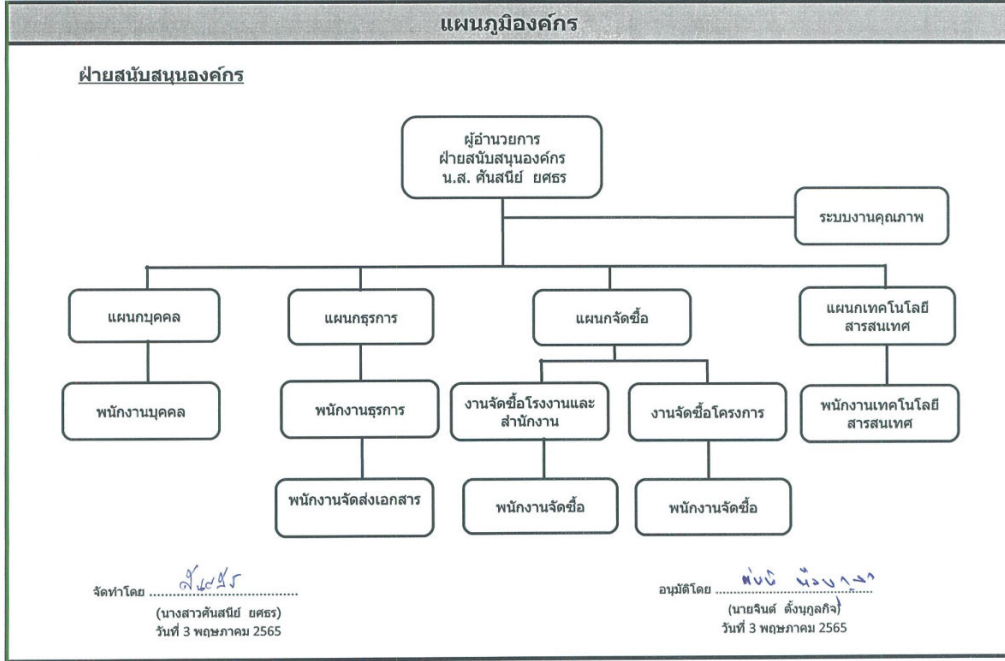


QF-07-01-03 Rev.1

จัดทำโดย	นายเกอุน พูลสวัสดิ์	ผู้ทวนสอบ	บริษัท อีซีอีอี จำกัด
----------	---------------------	-----------	-----------------------

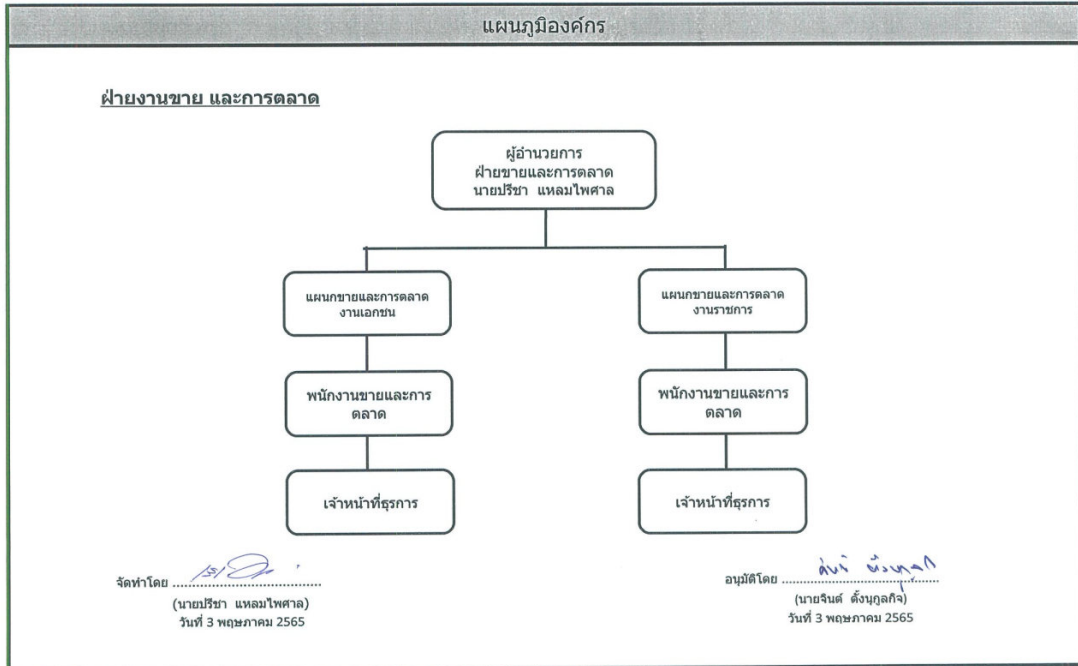
<b>รายงานการปล่อยและดุดกลับก๊าซเรือนกระจก</b>		<b>TCFO_R_02</b> Version 03: 24.4.2019
องค์กร	บริษัท ศิรกร จำกัด (มหาชน)	หน้าที่ 6
หน่วยงานทวนสอบ	บริษัท อีซีอี จำกัด	

**บริษัท ศิรกร จำกัด มหาชน**



QF-07-01-03 Rev.1

**บริษัท ศิรกร จำกัด มหาชน**

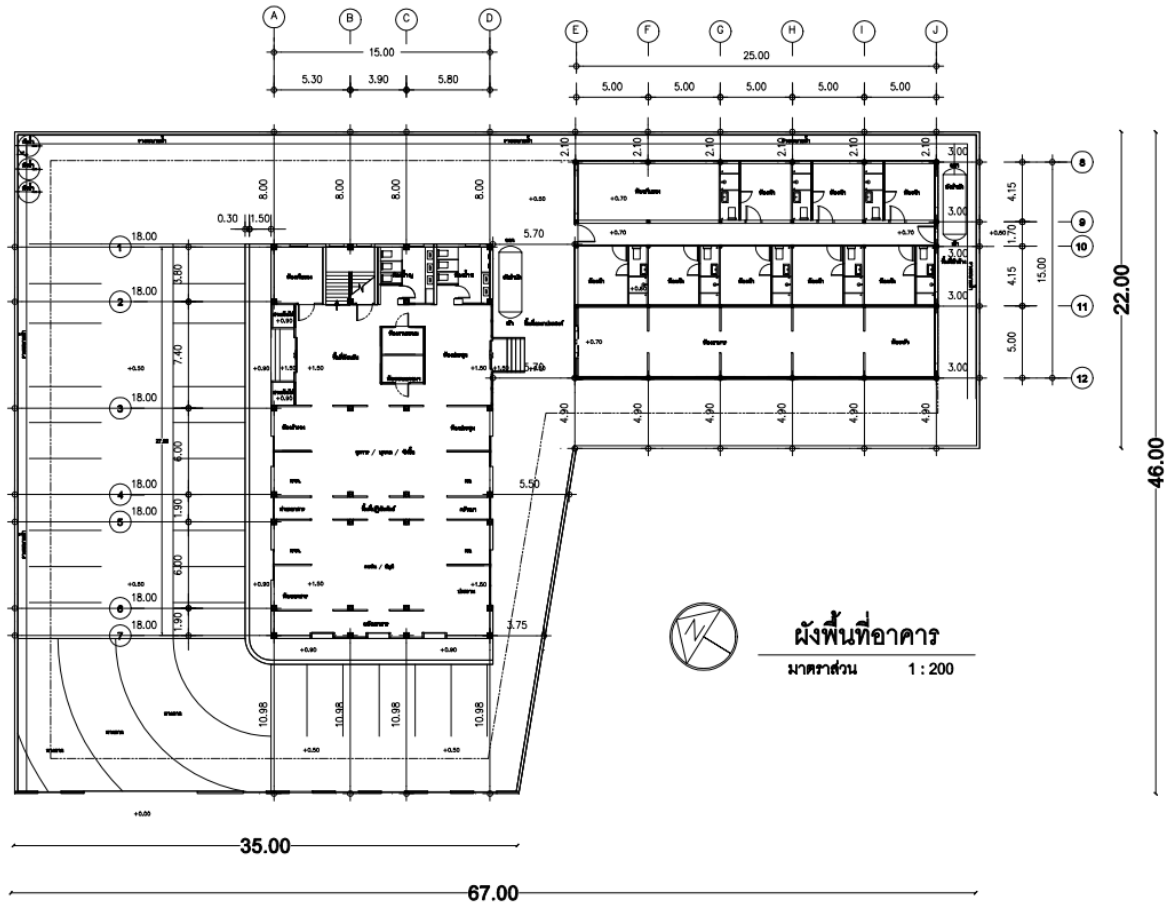


QF-07-01-03 Rev.1

จัดทำโดย	นายเกอุน พูลสวัสดิ์	ผู้ทวนสอบ	บริษัท อีซีอี จำกัด
----------	---------------------	-----------	---------------------

<b>รายงานการปล่อยและดูดกลับก๊าซเรือนกระจก</b>		<b>TCFO_R_02</b> Version 03: 24/4/2019
องค์กร	บริษัท ศิรกร จำกัด (มหาชน)	หน้าที่ 7
หน่วยงานทวนสอบ	บริษัท อีซีอี จำกัด	

### 3.1.2 แผนผังของโรงงาน



### 3.1.3 แผนผังกระบวนการผลิต

- ไม่มี -

จัดทำโดย	นายเกอุน พูลสวัสดิ์	ผู้ทวนสอบ	บริษัท อีซีอี จำกัด
----------	---------------------	-----------	---------------------

<b>รายงานการปล่อยและดูดกลับก๊าซเรือนกระจก</b>		<b>TCFO_R_02</b> Version 03: 24/4/2019
องค์กร	บริษัท ศิรกร จำกัด (มหาชน)	หน้าที่ 8
หน่วยงานทวนสอบ	บริษัท อีซีอี จำกัด	

### 3.1.4 ระบุกิจกรรมทั้งหมดขององค์กร

Facility	กิจกรรมขององค์กรในแต่ละ Facility		
	Scope 1	Scope 2	Scope 3
สำนักงาน	น้ำมันเบนซิน (Gasohol 91/95) สำหรับยานพาหนะ	การใช้ไฟฟ้าจาก กฟน.	
	น้ำมันเบนซิน (Gasohol E20) สำหรับยานพาหนะ		
	น้ำมันดีเซล (Diesel/Diesel B7) สำหรับยานพาหนะ		
	การใช้สารทำความเย็น (R-410A)		
	การใช้ห้องน้ำของพนักงานภายในองค์กร		

หมายเหตุ \*กิจกรรมขององค์กรใน Scope 3 ที่ไม่รวมไว้ในการติดตามผล

### 3.1.5 ระบุขอบเขตขององค์กรที่เพิ่มเข้ามาหรือขอบเขตที่ไม่รวม (ระบุ Facility) ที่เพิ่มเข้ามาหรือไม่นับรวม พร้อมเหตุผล

#### 1. ขอบเขตหรือกิจกรรมที่เพิ่มเข้ามา

- ไม่มี -

#### 2. ขอบเขตหรือกิจกรรมที่ไม่นับรวม

สารทำความเย็นสำหรับตู้กดน้ำ และตู้เย็น	ไม่นับรวม เนื่องจากมีปริมาณการปล่อยก๊าซเรือนกระจกน้อย
กิจกรรมซ่อมดับเพลิง	ไม่นับรวม เนื่องจากบริษัทฯ จ้างเหมาหน่วยงานภายนอก เป็นผู้ดำเนินกิจกรรมซ่อมดับเพลิง
แหล่งปล่อยก๊าซเรือนกระจก ทางอ้อม (Scope 3)	ไม่นับรวม เนื่องจากบริษัทฯ อยู่ระหว่างการเตรียมความพร้อม และไม่ขอการรับรองในครั้งนี้

จัดทำโดย	นายเกตุ นพวิมล	ผู้ทวนสอบ	บริษัท อีซีอี จำกัด
----------	----------------	-----------	---------------------



<b>รายงานการปล่อยและดูดกลับก๊าซเรือนกระจก</b>		<b>TCFO_R_02</b> Version 03: 24.4.2019
องค์กร	บริษัท ศิรกร จำกัด (มหาชน)	หน้าที่ 9
หน่วยงานทวนสอบ	บริษัท อีซีอีอี จำกัด	

### 3.2 ขอบเขตการดำเนินงาน

1) ก๊าซเรือนกระจกที่พิจารณา	<ul style="list-style-type: none"> <li>- คาร์บอนไดออกไซด์ (CO<sub>2</sub>)</li> <li>- มีเทน (CH<sub>4</sub>)</li> <li>- ไนตรัสออกไซด์ (N<sub>2</sub>O)</li> <li>- ไฮโดรฟลูออโรคาร์บอน (HFCs)</li> <li>- เพอร์ฟลูออโรคาร์บอน (PFCs)</li> <li>- ซัลเฟอร์เฮกซะฟลูออไรด์ (SF<sub>6</sub>)</li> <li>- ไนโตรเจนไตรฟลูออไรด์ (NF<sub>3</sub>)</li> </ul>
2) ก๊าซเรือนกระจกที่พิจารณาอื่น ๆ เพิ่มเติม	-
3) GWP	- IPCC Fifth Assessment Report (AR5)

#### 3.2.1 ระบุกิจกรรมที่เป็นแหล่งปล่อยก๊าซเรือนกระจกประเภทที่ 1 ขององค์กร

Facility	แหล่งปล่อยก๊าซเรือนกระจก (Emission Source) เช่น ระบุ อุปกรณ์หลัก/ เครื่องจักร / กระบวนการ/กิจกรรม	ที่ตั้ง/ ตำแหน่ง	กำลังการผลิต (Capacity)/ ลักษณะเฉพาะ (Specification)	ใช้ ภายใน	จำหน่าย ภายนอก	ความสำคัญ (มีนัยสำคัญมาก หรือ น้อย)
สำนักงาน	น้ำมันเบนซิน (Gasohol 91/95) สำหรับยานพาหนะ - VIP 1 - VIP 5 - 1กน 2245 - 2ชก 4357 - 2ขฐ 7138	องค์กร โดยรวม	-	/	-	น้อย
	น้ำมันเบนซิน (Gasohol E20) สำหรับยานพาหนะ - รถยนต์ของคุณ - ภากร ตั้งนุกกุล - กิจ	องค์กร โดยรวม	-	/	-	น้อย

จัดทำโดย	นายเกอุน พูลสวัสดิ์	ผู้ทวนสอบ	บริษัท อีซีอีอี จำกัด
----------	---------------------	-----------	-----------------------

<b>รายงานการปล่อยและดูดกลับก๊าซเรือนกระจก</b>		<b>TCFO_R_02</b> Version 03: 24.4.2019
องค์กร	บริษัท ศิรกร จำกัด (มหาชน)	หน้าที่ 10
หน่วยงานทวนสอบ	บริษัท อีซีอีอี จำกัด	

Facility	แหล่งปล่อยก๊าซเรือนกระจก (Emission Source) เช่น ระบุ อุปกรณ์หลัก/ เครื่องจักร / กระบวนการ/กิจกรรม	ที่ตั้ง/ ตำแหน่ง	กำลังการผลิต (Capacity)/ ลักษณะเฉพาะ (Specification)	ใช้ ภายใน	จำหน่าย ภายนอก	ความสำคัญ (มีนัยสำคัญมาก หรือ น้อย)
	น้ำมันดีเซล (Diesel/Diesel B7) สำหรับยานพาหนะ - ญด 3244 - 1ขญ 6836 - 1ฒข 9480 - 1ฒฐ 1439 - 1ฒม 7024 - 1ฒฟ 1974 - 1ฒอ 3766 - 1ฒอ 3767 - 2ขค 5019 - 2ขค 5028 - 2ฒล 3643 - 2ฒศ 4002 - 2ฒอ 6850 - 7กง 1334 - 83-4939 - 83-5114 - 83-6130 - 83-6312 - 83-6343 - 83-6477 - VIP 2 - VIP 3 - VIP 6 - VIP 7	องค์กร โดยรวม	-	/	-	มาก
	การใช้สารทำความเย็น (R-410A)	ภายใน สำนักงาน	Condensing Unit จำนวน 2 เครื่อง (ระบบ VRV)	/	-	น้อย

จัดทำโดย	นายเกอุน พูลสวัสดิ์	ผู้ทวนสอบ	บริษัท อีซีอีอี จำกัด
----------	---------------------	-----------	-----------------------

<b>รายงานการปล่อยและดูดกลับก๊าซเรือนกระจก</b>		<b>TCFO_R_02</b> Version 03: 24.4.2019
องค์กร	บริษัท ศิรกร จำกัด (มหาชน)	หน้าที่ 11
หน่วยงานทวนสอบ	บริษัท อีซีอี จำกัด	

Facility	แหล่งปล่อยก๊าซเรือนกระจก (Emission Source) เช่น ระบุ อุปกรณ์หลัก/ เครื่องจักร / กระบวนการ/กิจกรรม	ที่ตั้ง/ ตำแหน่ง	กำลังการผลิต (Capacity)/ ลักษณะเฉพาะ (Specification)	ใช้ ภายใน	จำหน่าย ภายนอก	ความสำคัญ (มีนัยสำคัญมาก หรือ น้อย)
	การใช้ห้องน้ำของ พนักงานภายในองค์กร	ภายใน สำนักงาน	-	/	-	น้อย

หมายเหตุ : \* ความสำคัญ (มีนัยสำคัญมาก คำนวณจาก GHG > 5% ในกิจกรรมที่เป็นแหล่งปล่อยก๊าซเรือนกระจกประเภทที่ 1 ขององค์กร และมีนัยสำคัญน้อยคำนวณจาก GHG < 5% ในกิจกรรมที่เป็นแหล่งปล่อยก๊าซเรือนกระจกประเภทที่ 1 ขององค์กร)

### 3.2.2 แหล่งปล่อยก๊าซเรือนกระจกทางตรงที่เกี่ยวข้องกับการใช้ชีวมวลและก๊าซชีวภาพ เพื่อทดแทนการใช้พลังงานและความร้อน

Facility	แหล่งปล่อยก๊าซเรือนกระจก (Emission Source) เช่น ระบุ อุปกรณ์หลัก/ เครื่องจักร / กระบวนการ	ที่ตั้ง/ ตำแหน่ง	กำลังการผลิต (Capacity)/ ลักษณะเฉพาะ (Specification)	ใช้ ภายใน	จำหน่าย ภายนอก	ความสำคัญ (มีนัยสำคัญมาก หรือ น้อย)
- ไม่มี -	- ไม่มี -	- ไม่มี -	- ไม่มี -	- ไม่มี -	- ไม่มี -	- ไม่มี -

### 3.2.3 ระบุกิจกรรมที่เป็นแหล่งปล่อยก๊าซเรือนกระจกทางตรงอื่น ๆ ที่ทำการรายงานแยก

Facility	แหล่งปล่อยก๊าซเรือนกระจก (Emission Source) เช่น ระบุ อุปกรณ์หลัก/ เครื่องจักร / กระบวนการ/กิจกรรม	ที่ตั้ง/ ตำแหน่ง	กำลังการผลิต (Capacity)/ ลักษณะเฉพาะ (Specification)	ใช้ ภายใน	จำหน่าย ภายนอก	ความสำคัญ (มีนัยสำคัญมาก หรือ น้อย)
- ไม่มี -	- ไม่มี -	- ไม่มี -	- ไม่มี -	- ไม่มี -	- ไม่มี -	- ไม่มี -

หมายเหตุ : \* ความสำคัญ (มีนัยสำคัญมาก คำนวณจาก GHG > 5% ในกิจกรรมที่เป็นแหล่งปล่อยก๊าซเรือนกระจกทางตรงอื่น ๆ ที่ทำการรายงานแยก และมีนัยสำคัญน้อยคำนวณจาก GHG < 5% ในกิจกรรมที่เป็นแหล่งปล่อยก๊าซเรือนกระจกทางตรงอื่น ๆ ที่ทำการรายงานแยก)

จัดทำโดย	นายเกอุน พูลสวัสดิ์	ผู้ทวนสอบ	บริษัท อีซีอี จำกัด
----------	---------------------	-----------	---------------------

<b>รายงานการปล่อยและดูดกลับก๊าซเรือนกระจก</b>		<b>TCFO_R_02</b> Version 03: 24.4.2019
องค์กร	บริษัท ศิรกร จำกัด (มหาชน)	หน้าที่ 12
หน่วยงานทวนสอบ	บริษัท อีซีอี จำกัด	

### 3.2.4 ระบุกิจกรรมที่เป็นแหล่งปล่อยก๊าซเรือนกระจกประเภทที่ 2 ขององค์กร

Facility	แหล่งปล่อยก๊าซเรือนกระจก (Emission Source) เช่น ระบุ อุปกรณ์หลัก/ เครื่องจักร / กระบวนการ/กิจกรรม	ที่ตั้ง/ ตำแหน่ง	กำลังการผลิต (Capacity)/ ลักษณะเฉพาะ (Specification)	ใช้ ภายใน	จำหน่าย ภายนอก	ความสำคัญ (มีนัยสำคัญมาก หรือ น้อย)
สำนักงาน	การใช้ไฟฟ้าจาก กฟน.	องค์กร โดยรวม	รหัสเครื่องวัด 96378966	/	-	มาก

หมายเหตุ: \* ความสำคัญ (มีนัยสำคัญมาก) คำนวณจาก GHG > 5% ในกิจกรรมที่เป็นแหล่งปล่อยก๊าซเรือนกระจกประเภทที่ 2 ขององค์กร และมีนัยสำคัญน้อยคำนวณจาก GHG < 5% ในกิจกรรมที่เป็นแหล่งปล่อยก๊าซเรือนกระจกประเภทที่ 2 ขององค์กร)

### 3.2.5 พลังงาน/ความร้อน/ไอน้ำที่จำหน่ายให้หน่วยงานภายนอก (Supply to External) (นอกขอบเขตการดำเนินงาน) (out of boundary)

อุปกรณ์ / เครื่องจักรที่ผลิตพลังงาน / ความร้อน / ไอน้ำ / กระบวนการ (Source)	จำหน่ายให้กับ (Supply to)
- ไม่มี -	- ไม่มี -

### 3.2.6 ระบุกิจกรรมที่เป็นแหล่งปล่อยก๊าซเรือนกระจกประเภทที่ 3 ขององค์กร

Facility	แหล่งปล่อยก๊าซเรือนกระจก (Emission Source) เช่น ระบุ อุปกรณ์หลัก/ เครื่องจักร / กระบวนการ/กิจกรรม	ที่ตั้ง/ ตำแหน่ง	กำลังการผลิต (Capacity)/ ลักษณะเฉพาะ (Specification)	ใช้ ภายใน	จำหน่าย ภายนอก	ความสำคัญ (มีนัยสำคัญมาก หรือ น้อย)
- ไม่มี -	- ไม่มี -	- ไม่มี -	- ไม่มี -	- ไม่มี -	- ไม่มี -	- ไม่มี -

### 3.2.7 การกักเก็บคาร์บอน

รายชื่อกระบวนการ (Sink / Reservoir)	กำลังการผลิต (Capacity)	ที่ตั้ง / ตำแหน่ง	ความสำคัญ (มีนัยสำคัญมาก หรือ น้อย)
- ไม่มี -	- ไม่มี -	- ไม่มี -	- ไม่มี -

จัดทำโดย	นายเกอุน พูลสวัสดิ์	ผู้ทวนสอบ	บริษัท อีซีอี จำกัด
----------	---------------------	-----------	---------------------

<b>รายงานการปล่อยและดูดกลับก๊าซเรือนกระจก</b>		<b>TCFO_R_02</b> Version 03: 24.4.2019
องค์กร	บริษัท ศิรกร จำกัด (มหาชน)	หน้าที่ 13
หน่วยงานทวนสอบ	บริษัท อีซีอี จำกัด	

### 3.2.8 โครงการลดก๊าซเรือนกระจก/การรับรองสิทธิพลังงานหมุนเวียน

ชื่อโครงการ	มาตรฐาน ที่ของ รับรอง	ระยะเวลาคิดคาร์บอนเครดิตของ โครงการ	จำนวนคาร์บอน เครดิต/สิทธิ พลังงานหมุนเวียน ที่ได้รับการรับรอง (TonCO <sub>2</sub> e/kWh)	จำนวนคาร์บอน เครดิต/สิทธิพลังงาน หมุนเวียน ที่ได้รับ การรับรองที่ขายไป (TonCO <sub>2</sub> e/kWh)
- ไม่มี -	- ไม่มี -	- ไม่มี -	- ไม่มี -	- ไม่มี -

## 4. การติดตามผล

- จุดที่ตรวจวัด หมายถึง ตำแหน่งมิเตอร์ (อ้างอิงแผนผังมิเตอร์หรืออุปกรณ์ตรวจวัด ในภาคผนวก 1) หรือ จุดที่มีการบันทึกข้อมูล (อ้างอิงตามโครงสร้างระบบการจัดการคุณภาพของข้อมูลในข้อ 7.1)

### 4.1 แหล่งปล่อยก๊าซเรือนกระจก จากขอบเขตการดำเนินงานประเภทที่ 1

แหล่งปล่อยก๊าซเรือน กระจก	ข้อมูลกิจกรรม					หลักฐาน/ เอกสารอ้างอิง	ที่มา ของค่า EF
	ลักษณะ ข้อมูล กิจกรรมที่ ตรวจวัด	จุดที่ ตรวจวัด	ที่มาของข้อมูลกิจกรรม				
			เป็นค่าที่ ได้จากการ ตรวจวัด	เป็นค่าที่ ได้จาก หลักฐาน การ ชำระเงิน	เป็นค่าที่ ได้จาก การ ประมาณ ค่า		
น้ำมันเบนซิน (Gasohol 91/95) สำหรับยานพาหนะ	ปริมาณ การเติม น้ำมัน เบนซิน (Gasohol 91/95)	-		/		1. Fleet Card Management Report 2. รายงาน รายได้- ค่าใช้จ่าย-ภาษี	IPCC Vol.2 table 3.2.1, 3.2.2, DEDE
น้ำมันเบนซิน (Gasohol E20) สำหรับยานพาหนะ	ปริมาณ การเติม น้ำมัน เบนซิน (Gasohol E20)	-		/		ใบเสร็จรับเงิน/ ใบกำกับภาษี	IPCC Vol.2 table 3.2.1, 3.2.2, DEDE

จัดทำโดย	นายเกอุน พูลสวัสดิ์	ผู้ทวนสอบ	บริษัท อีซีอี จำกัด
----------	---------------------	-----------	---------------------

<b>รายงานการปล่อยและดูดกลับก๊าซเรือนกระจก</b>		<b>TCFO_R_02</b> Version 03: 24/4/2019
องค์กร	บริษัท ศิรกร จำกัด (มหาชน)	หน้าที่ 14
หน่วยงานทวนสอบ	บริษัท อีซีอี จำกัด	

แหล่งปล่อยก๊าซเรือนกระจก	ข้อมูลกิจกรรม					หลักฐาน/ เอกสารอ้างอิง	ที่มาของค่า EF
	ลักษณะข้อมูลกิจกรรมที่ตรวจวัด	จุดที่ตรวจวัด	ที่มาของข้อมูลกิจกรรม				
			เป็นค่าที่ได้จากการตรวจวัด	เป็นค่าที่ได้จากหลักฐานการชำระเงิน	เป็นค่าที่ได้จากการประมาณค่า		
น้ำมันดีเซล (Diesel/Diesel B7) สำหรับยานพาหนะ	ปริมาณการเติมน้ำมันดีเซล	-		/		Fleet Card Management Report	IPCC Vol.2 table 3.2.1, 3.2.2, DEDE
การใช้สารทำความเย็น (R-410A)	ปริมาณการเติม R-410A	-		/		ระบบบัญชีของทางบริษัท	ไม่ต้องใช้ค่า EF
การใช้ห้องน้ำของพนักงานภายในองค์กร	จำนวนบุคลากร	-			/	1. สรุปรายวัน 2. รายงานรายได้-ค่าใช้จ่าย-ภาษี	ไม่ต้องใช้ค่า EF

หมายเหตุ:

- (1) ข้อมูลกิจกรรมที่ได้จากการตรวจวัด ให้ระบุรายละเอียดการสอบเทียบของอุปกรณ์ตรวจวัดไว้ในตารางที่ 7.3
- (2) ข้อมูลกิจกรรมที่ได้จากการประมาณค่า ให้อธิบายแนวทางในการประมาณในตารางหรืออธิบายเพิ่มเติมในภาคผนวก
- (3) ในกรณีที่ข้อมูลกิจกรรมเป็นข้อมูลปริมาณการปล่อยก๊าซเรือนกระจกอยู่แล้ว เช่น ปริมาณการรั่วซึมของสารทำความเย็น ให้กรอกคำว่า “ไม่ต้องใช้ค่า EF” ลงในคอลัมน์ “ที่มาของค่า EF”

จัดทำโดย	นายเกอุน พูลสวัสดิ์	ผู้ทวนสอบ	บริษัท อีซีอี จำกัด
----------	---------------------	-----------	---------------------

<b>รายงานการปล่อยและดูดกลับก๊าซเรือนกระจก</b>		<b>TCFO_R_02</b> Version 03: 24.4.2019
องค์กร	บริษัท ศิรกร จำกัด (มหาชน)	หน้าที่ 15
หน่วยงานทวนสอบ	บริษัท อีซีอี จำกัด	

#### 4.2 แหล่งปล่อยก๊าซเรือนกระจก จากขอบเขตการดำเนินงานประเภทที่ 2

แหล่งปล่อยก๊าซเรือนกระจก	ข้อมูลกิจกรรม					หลักฐาน/ เอกสารอ้างอิง	ค่า EF
	ลักษณะข้อมูลกิจกรรมที่ตรวจวัด	จุดที่ตรวจวัด	ที่มาของข้อมูลกิจกรรม				
			เป็นค่าที่ได้จากการตรวจวัด	เป็นค่าที่ได้จากหลักฐานการชำระเงิน	เป็นค่าที่ได้จากการประมาณค่า		
การใช้ไฟฟ้าจาก กฟน.	ปริมาณหน่วยการใช้ไฟฟ้า	รหัสเครื่องวัด 96378966		/		ใบแจ้งค่าไฟฟ้า	Thai National LCI Database (with TGO electricity 2016-2018)

หมายเหตุ:

- (1) ข้อมูลกิจกรรมที่ได้จากการตรวจวัด ให้ระบุรายละเอียดการสอบเทียบของอุปกรณ์ตรวจวัดไว้ในตารางที่ 7.3
- (2) ข้อมูลกิจกรรมที่ได้จากการประมาณค่า ให้อธิบายแนวทางในการประมาณในตารางหรืออธิบายเพิ่มเติมในภาคผนวก

#### 4.3 แหล่งปล่อยก๊าซเรือนกระจก จากขอบเขตการดำเนินงานประเภทที่ 3

แหล่งปล่อยก๊าซเรือนกระจก	ข้อมูลกิจกรรม					หลักฐาน/ เอกสารอ้างอิง	ค่า EF
	ลักษณะข้อมูลกิจกรรมที่ตรวจวัด	จุดที่ตรวจวัด	ที่มาของข้อมูลกิจกรรม				
			เป็นค่าที่ได้จากการตรวจวัด	เป็นค่าที่ได้จากหลักฐานการชำระเงิน	เป็นค่าที่ได้จากการประมาณค่า		
- ไม่มี -	-	-	-	-	-	-	-

หมายเหตุ:

- (1) ข้อมูลกิจกรรมที่ได้จากการตรวจวัด ให้ระบุรายละเอียดการสอบเทียบของอุปกรณ์ตรวจวัดไว้ในตารางที่ 7.3
- (2) ข้อมูลกิจกรรมที่ได้จากการประมาณค่า ให้อธิบายแนวทางในการประมาณในตารางหรืออธิบายเพิ่มเติมในภาคผนวก
- (3) ในกรณีที่ข้อมูลกิจกรรมเป็นข้อมูลปริมาณการปล่อยก๊าซเรือนกระจกอยู่แล้ว เช่น ปริมาณการรั่วซึมของสารทำความเย็น ให้กรอกคำว่า “ไม่ต้องใช้ค่า EF” ลงในคอลัมน์ “ที่มาของค่า EF”

จัดทำโดย	นายเกอุน พูลสวัสดิ์	ผู้ทวนสอบ	บริษัท อีซีอี จำกัด
----------	---------------------	-----------	---------------------

<b>รายงานการปล่อยและดูดกลับก๊าซเรือนกระจก</b>		<b>TCFO_R_02</b> Version 03: 24.4.2019
องค์กร	บริษัท ศิรกร จำกัด (มหาชน)	หน้าที่ 16
หน่วยงานทวนสอบ	บริษัท อีซีอี จำกัด	

#### 4.4 แหล่งปล่อยก๊าซเรือนกระจก จากขอบเขตการดำเนินงานประเภทรายงานแยกเพิ่มเติม

แหล่งปล่อยก๊าซเรือนกระจก	ข้อมูลกิจกรรม					หลักฐาน/ เอกสารอ้างอิง	ค่า EF ที่มา ของค่า EF
	ลักษณะ ข้อมูล กิจกรรมที่ ตรวจวัด	จุดที่ ตรวจวัด	ที่มาของข้อมูลกิจกรรม				
			เป็นค่าที่ ได้จากการ ตรวจวัด	เป็นค่าที่ ได้จาก หลักฐาน การ ชำระเงิน	เป็นค่าที่ ได้จาก การ ประมาณ ค่า		
- ไม่มี -	-	-	-	-	-	-	-

หมายเหตุ:

- (1) ข้อมูลกิจกรรมที่ได้จากการตรวจวัด ให้ระบุรายละเอียดการสอบเทียบของอุปกรณ์ตรวจวัดไว้ในตารางที่ 7.3
- (2) ข้อมูลกิจกรรมที่ได้จากการประมาณค่า ให้อธิบายแนวทางในการประมาณในตารางหรืออธิบายเพิ่มเติมในภาคผนวก
- (3) ในกรณีที่ข้อมูลกิจกรรมเป็นข้อมูลปริมาณการปล่อยก๊าซเรือนกระจกอยู่แล้ว เช่น ปริมาณการรั่วซึมของสารทำความเย็น ให้กรอกคำว่า “ไม่ต้องใช้ค่า EF” ลงในคอลัมน์ “ที่มาของค่า EF”

### 5. สรุปปริมาณการปล่อยก๊าซเรือนกระจก

#### 5.1 การปล่อยก๊าซเรือนกระจก จากขอบเขตการดำเนินงานประเภทที่ 1

แหล่งปล่อยก๊าซเรือนกระจก	ปริมาณการปล่อยก๊าซเรือนกระจก (Ton CO <sub>2</sub> e)								รวมปริมาณ ก๊าซเรือนกระจก (Ton CO <sub>2</sub> e)
	CO <sub>2</sub>	Fossil CH <sub>4</sub>	CH <sub>4</sub>	N <sub>2</sub> O	SF <sub>6</sub>	NF <sub>3</sub>	HFCs	PFCs	
1 น้ำมันเบนซิน (Gasohol 91/95) สำหรับยานพาหนะ	17.99	0.19	-	0.55	-	-	-	-	18.74
2 น้ำมันเบนซิน (Gasohol E20) สำหรับยานพาหนะ	5.20	0.06	-	0.16	-	-	-	-	5.41
3 น้ำมันดีเซล (Diesel/Diesel B7) สำหรับยานพาหนะ	363.21	0.57	-	5.07	-	-	-	-	368.85
4 การใช้สารทำความ เย็น (R-410A)	-	-	-	-	-	-	-	-	-
5 การใช้ห้องน้ำของ พนักงานภายใน องค์กร	-	-	1.61	-	-	-	-	-	1.61
<b>รวมทั้งหมด</b>	<b>386.40</b>	<b>0.82</b>	<b>1.61</b>	<b>5.78</b>	<b>-</b>	<b>-</b>	<b>-</b>	<b>-</b>	<b>394.62</b>

จัดทำโดย	นายเกอุน พูลสวัสดิ์	ผู้ทวนสอบ	บริษัท อีซีอี จำกัด
----------	---------------------	-----------	---------------------



<b>รายงานการปล่อยและดูดกลับก๊าซเรือนกระจก</b>		<b>TCFO_R_02</b> Version 03: 24/4/2019
องค์กร	บริษัท ศิรกร จำกัด (มหาชน)	หน้าที่ 17
หน่วยงานทวนสอบ	บริษัท อีซีอี จำกัด	

## 5.2 การปล่อยก๊าซเรือนกระจก จากขอบเขตการดำเนินงานประเภทที่ 2

แหล่งปล่อยก๊าซเรือนกระจก	ปริมาณการปล่อย GHG (Ton CO <sub>2</sub> e)
การใช้ไฟฟ้าจาก กฟน.	40.99
<b>รวมทั้งหมด</b>	<b>40.99</b>

## 5.3 การปล่อยก๊าซเรือนกระจก จากขอบเขตการดำเนินงานประเภทที่ 3

แหล่งปล่อยก๊าซเรือนกระจก	ปริมาณการปล่อย GHG (Ton CO <sub>2</sub> e)
- ไม่มี -	-
<b>รวมทั้งหมด</b>	<b>-</b>

## 5.4 การปล่อยก๊าซเรือนกระจก จากขอบเขตการดำเนินงานประเภทที่รายงานแยกเพิ่มเติม

แหล่งปล่อยก๊าซเรือนกระจก	ปริมาณการปล่อย GHG (Ton CO <sub>2</sub> e)
- ไม่มี -	-
<b>รวมทั้งหมด</b>	<b>-</b>

จัดทำโดย	นายเกอุน พูลสวัสดิ์	ผู้ทวนสอบ	บริษัท อีซีอี จำกัด
----------	---------------------	-----------	---------------------

<b>รายงานการปล่อยและดูดกลับก๊าซเรือนกระจก</b>		<b>TCFO_R_02</b> Version 03: 24.4.2019
องค์กร	บริษัท ศิรกร จำกัด (มหาชน)	หน้าที่ 18
หน่วยงานทวนสอบ	บริษัท อีซีอี จำกัด	

## 5.5 Carbon Intensity

แหล่งปล่อยก๊าซเรือนกระจก	ปริมาณ	หน่วย
ประเภทที่ 1	395.00	Ton CO <sub>2</sub> e
ประเภทที่ 2	41.00	Ton CO <sub>2</sub> e
ประเภทที่ 3	-	Ton CO <sub>2</sub> e
ผลรวม (ประเภทที่ 1+2)	436.00	Ton CO <sub>2</sub> e
ผลรวม (ประเภทที่ 1+2+3)	436.00	Ton CO <sub>2</sub> e
ผลผลิต	1,250	ตารางเมตร
Carbon Intensity (ประเภทที่ 1+2)	0.3488	Ton CO <sub>2</sub> e/ตารางเมตร
Carbon Intensity (ประเภทที่ 1+2+3)	0.3488	Ton CO <sub>2</sub> e/ตารางเมตร

## 6. ปีฐาน

### 6.1 ปีฐานที่ใช้ในการอ้างอิง

กำหนดให้ข้อมูลตั้งแต่ 1 มกราคม 2566 – 31 ธันวาคม 2566 เป็นข้อมูลปีฐาน

### 6.2 ขอบเขตการดำเนินงานในปีฐาน

ขอบเขตการดำเนินงาน	รายการแหล่งปล่อยก๊าซเรือนกระจก	ปริมาณการปล่อยก๊าซเรือนกระจกของปีฐาน (Ton CO <sub>2</sub> e)	หมายเหตุ
ขอบเขตที่ 1			
ขอบเขตที่ 2			
ขอบเขตที่ 3			
รายงานแยกอื่น ๆ			

### 6.3 ระบุความแตกต่างระหว่างการรายงานปริมาณก๊าซเรือนกระจกของปีฐานและปัจจุบัน พร้อมให้เหตุผล

-

จัดทำโดย	นายเกอุน พูลสวัสดิ์	ผู้ทวนสอบ	บริษัท อีซีอี จำกัด
----------	---------------------	-----------	---------------------

<b>รายงานการปล่อยและดุดกลับก๊าซเรือนกระจก</b>		<b>TCFO_R_02</b> Version 03: 24/4/2019
องค์กร	บริษัท ศิรกร จำกัด (มหาชน)	หน้าที่ 19
หน่วยงานทวนสอบ	บริษัท อีซีอี จำกัด	

## 7. การจัดการคุณภาพของข้อมูล

### 7.1 โครงสร้างของระบบการจัดการคุณภาพของข้อมูล

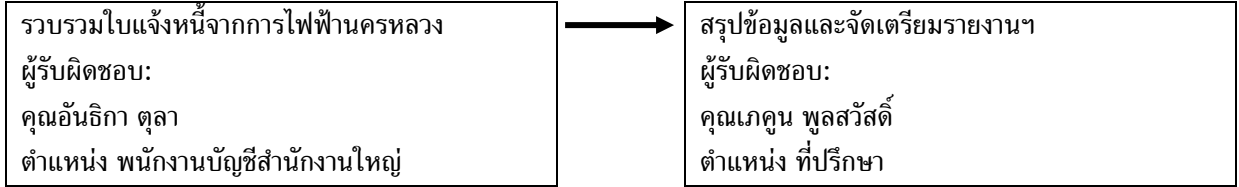
บทบาท	ชื่อ-สกุล	ตำแหน่ง	หน้าที่
เจ้าของ / ผู้จัดการโรงงาน	นายจินต์ ตั้งนุกุลกิจ	กรรมการผู้จัดการ	มอบหมายนโยบาย, สนับสนุนการทำข้อมูล และตัดสินใจในการสื่อสารข้อมูลสู่หน่วยงานภายนอก
ผู้จัดการข้อมูล / ผู้รับผิดชอบข้อมูล	นางสาวคັນสนีย์ ยศธร	ผู้อำนวยการฝ่ายสนับสนุนองค์กร	ประสานงานและรวบรวมข้อมูลสำหรับการจัดเตรียมรายงานการปล่อยและดุดกลับก๊าซเรือนกระจกขององค์กร
ผู้เก็บข้อมูล	นางสาวสุพัชกรณ์ อ่อนสัมกิจ	พนักงานบุคคล	- เก็บข้อมูลจำนวนพนักงานและวันหยุด
	นางสาวอันธิกา ตูลา	พนักงานบัญชี	- เก็บข้อมูลปริมาณการใช้ไฟฟ้า - เก็บข้อมูลปริมาณน้ำมันเชื้อเพลิงผ่าน PTT Fleet Card
	นางสาวอมรรัตน์ ก่อสุข	พนักงานธุรการ	- เก็บข้อมูลสารดับเพลิง - เก็บข้อมูลสารทำความเย็น
ผู้เขียนรายงาน	นายเกศุน พูลสวัสดิ์	ที่ปรึกษา (บจก. โซเชลล์ลาร์)	ประเมินและจัดเตรียมรายงานการปล่อยและดุดกลับก๊าซเรือนกระจกขององค์กร
ผู้ตรวจสอบภายใน	นายวิชัย ลินธุกาญจนพันธุ์	ผู้ช่วยกรรมการผู้จัดการ	ตรวจสอบข้อมูลก่อนมีการเผยแพร่

จัดทำโดย	นายเกศุน พูลสวัสดิ์	ผู้ทวนสอบ	บริษัท อีซีอี จำกัด
----------	---------------------	-----------	---------------------

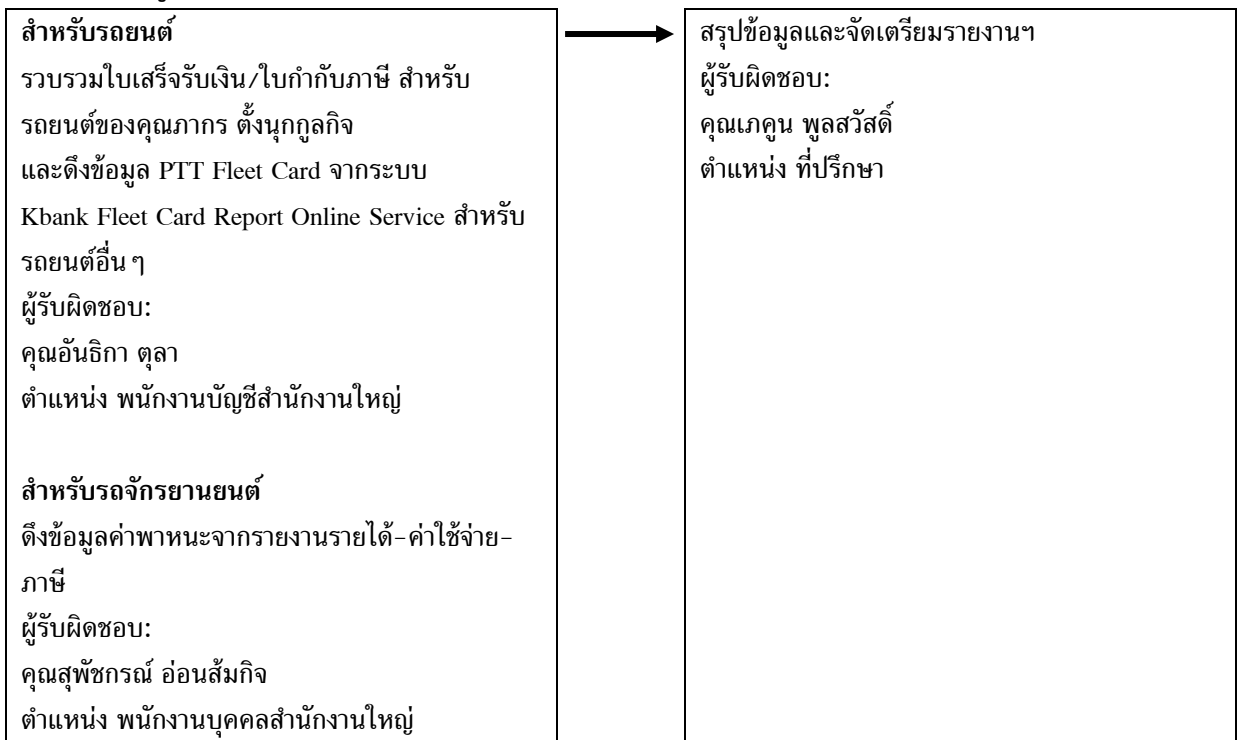
<b>รายงานการปล่อยและดุดกลับก๊าซเรือนกระจก</b>		<b>TCFO_R_02</b> Version 03: 24/4/2019
องค์กร	บริษัท ศิรกร จำกัด (มหาชน)	หน้าที่ 20
หน่วยงานทวนสอบ	บริษัท อีซีอี จำกัด	

## 7.2 แผนผังการจัดการคุณภาพของข้อมูล

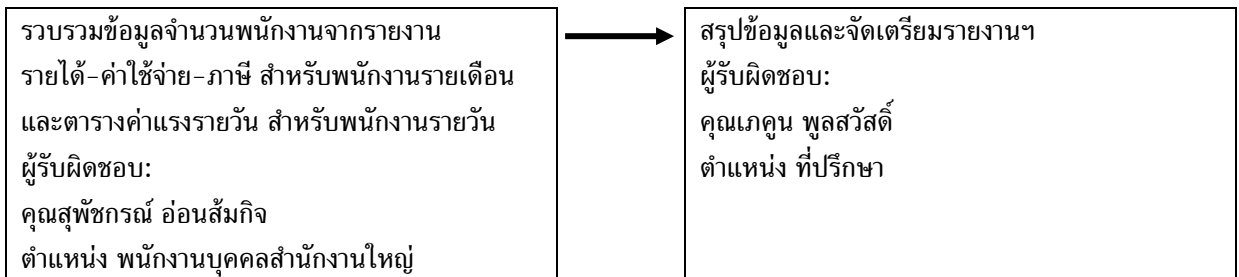
### 7.2.1 ข้อมูลการใช้ไฟฟ้า



### 7.2.2 ข้อมูลการใช้น้ำมันสำหรับยานพาหนะภายในองค์กร



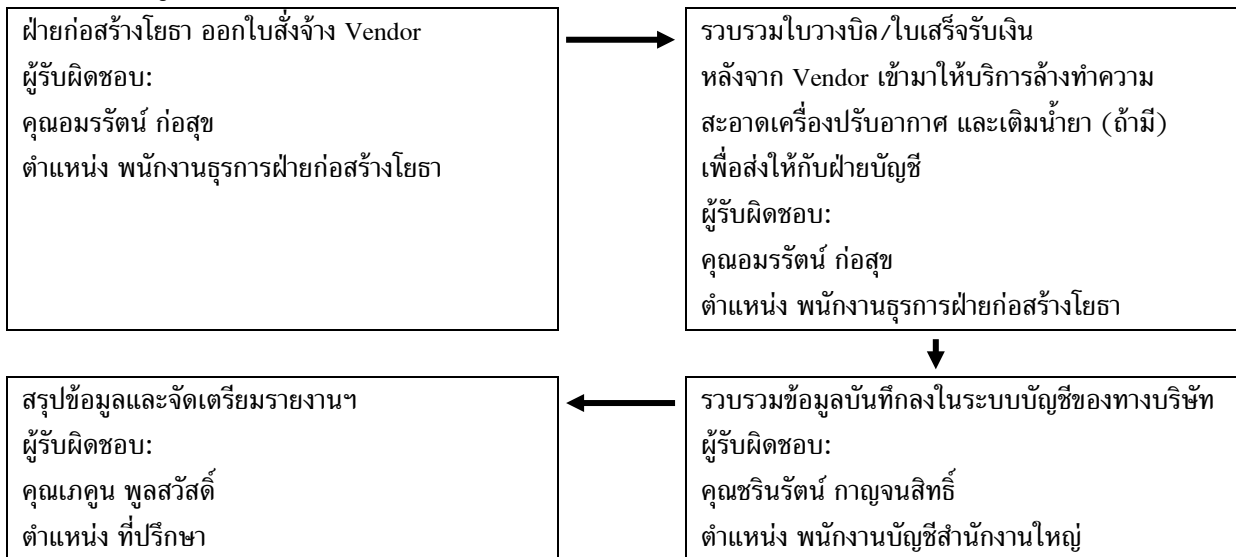
### 7.2.3 ข้อมูลจำนวนพนักงาน



จัดทำโดย	นายเกศุน พูลสวัสดิ์	ผู้ทวนสอบ	บริษัท อีซีอี จำกัด
----------	---------------------	-----------	---------------------

<b>รายงานการปล่อยและดูดกลับก๊าซเรือนกระจก</b>		<b>TCFO_R_02</b> Version 03: 24.4.2019
องค์กร	บริษัท ศิรกร จำกัด (มหาชน)	หน้าที่ 21
หน่วยงานทวนสอบ	บริษัท อีซีอีอี จำกัด	

#### 7.2.4 ข้อมูลการเติมสารทำความเย็น



#### 7.3 บันทึกการสอบเทียบวัดมาตรฐานของอุปกรณ์/เครื่องมือวัด (Calibration Record)

ขอบเขต	แหล่งปล่อย ก๊าซเรือน กระจก	อุปกรณ์/ เครื่องมือ วัด (เครื่อง ที่)	ผู้ทำการ สอบ เทียบ / แหล่งที่ เทียบวัด	ความ แม่นยำ ของ อุปกรณ์/ เครื่องมือ วัด	ค่าความ ผิดพลาด ของ อุปกรณ์/ เครื่องมือ วัด ที่วัดได้	ค่าความ ผิดพลาดของ อุปกรณ์/ เครื่องมือวัด ที่ยอมรับได้ หรือที่กำหนด ไว้	เอกสารอ้างอิง
ประเภทที่ 1	- ไม่มี -						
ประเภทที่ 2	- ไม่มี -						
ประเภทที่ 3	- ไม่มี -						
ส่วนที่ทำการ รายงานแยก	- ไม่มี -						

จัดทำโดย	นายเกตุณ พูลสวัสดิ์	ผู้ทวนสอบ	บริษัท อีซีอีอี จำกัด
----------	---------------------	-----------	-----------------------

<b>รายงานการปล่อยและดูดกลับก๊าซเรือนกระจก</b>		<b>TCFO_R_02</b> Version 03: 24.4.2019
องค์กร	บริษัท ศิรกร จำกัด (มหาชน)	หน้าที่ 22
หน่วยงานทวนสอบ	บริษัท อีซีอี จำกัด	

## 8. การประเมินความไม่แน่นอน (Uncertainty)

ความไม่แน่นอนที่เกิดขึ้นกับข้อมูล และค่าการปล่อยก๊าซเรือนกระจกที่เลือกใช้ สามารถตรวจสอบระดับคุณภาพของข้อมูลได้ โดยการกำหนดคะแนนไว้ตามตาราง

ตารางแสดงระดับคะแนนอ้างอิงของคุณภาพข้อมูลที่ใช้ในการศึกษา การประเมินและจัดการความไม่แน่นอน

รายการ	ระดับคุณภาพของข้อมูล			
	ข้อมูลกิจกรรม	<i>X = 6 Points</i>	<i>Y = 3 Points</i>	
เก็บข้อมูลอย่างต่อเนื่อง		เก็บข้อมูลจากมิเตอร์และใบเสร็จ		เก็บข้อมูลจากการประมาณค่า
Emission Factors	<i>C = 4 Points</i>	<i>D = 3 Points</i>	<i>E = 2 Points</i>	<i>F = 1 Points</i>
	EF จากการวัดที่มีคุณภาพ	EF จากผู้ผลิต หรือ EF ระดับประเทศ	EF ระดับภูมิภาค	EF ระดับสากล

อ้างอิงแนวทางการประเมินคาร์บอนฟุตพริ้นท์ขององค์กร (2556)

ตารางกำหนดระดับคะแนนและเกณฑ์ที่ใช้ประเมินความไม่แน่นอน

ระดับ	ระดับคะแนนโดยรวมของข้อมูล	คำอธิบาย
1	1-6	มีความไม่แน่นอนสูง คุณภาพของข้อมูลไม่ดี
2	7-12	มีความไม่แน่นอนเล็กน้อย คุณภาพของข้อมูลปานกลาง
3	13-18	มีความไม่แน่นอนต่ำ คุณภาพของข้อมูลดี
4	19-24	มีความไม่แน่นอนต่ำ คุณภาพของข้อมูลดีเยี่ยม

อ้างอิงแนวทางการประเมินคาร์บอนฟุตพริ้นท์ขององค์กร (2556)

ตารางแสดงผลการประเมินความไม่แน่นอน

ประเภทของกิจกรรม	รายการ	คะแนนการเก็บข้อมูล (A)	ค่า EF (B) ผลการประเมิน	(AxB) ระดับคุณภาพ	ระดับคุณภาพ
1	น้ำมันเบนซิน (Gasohol 91/95) สำหรับยานพาหนะ	3	3	9	2
1	น้ำมันเบนซิน (Gasohol E20) สำหรับยานพาหนะ	3	3	9	2
1	น้ำมันดีเซล (Diesel/Diesel B7) สำหรับยานพาหนะ	3	3	9	2
1	การใช้สารทำความเย็น (R-410A)	3	3	9	2
1	การใช้ห้องน้ำของพนักงานภายในองค์กร	1	3	3	1
2	การใช้ไฟฟ้าจาก กฟน.	3	3	9	2

จัดทำโดย	นายเกอุน พูลสวัสดิ์	ผู้ทวนสอบ	บริษัท อีซีอี จำกัด
----------	---------------------	-----------	---------------------

	<b>รายงานการปล่อยและดูดกลับก๊าซเรือนกระจก</b>		<b>TCFO_R_02</b> Version 03: 24.4.2019
	องค์กร	บริษัท ศิรกร จำกัด (มหาชน)	หน้าที่ 23
	หน่วยงานทวนสอบ	บริษัท อีซีอีอี จำกัด	

**ภาคผนวก**

จัดทำโดย	นายเกอุน พูลสวัสดิ์	ผู้ทวนสอบ	บริษัท อีซีอีอี จำกัด
----------	---------------------	-----------	-----------------------

<b>รายงานการปล่อยและดูดกลับก๊าซเรือนกระจก</b>		<b>TCFO_R_02</b> Version 03: 24.4.2019
องค์กร	บริษัท ศิรกร จำกัด (มหาชน)	หน้าที่ 24
หน่วยงานทวนสอบ	บริษัท อีซีอี จำกัด	

บันทึกการแก้ไข แบบฟอร์มรายงาน

ลำดับ	วันที่	รายละเอียดการแก้ไข	ผู้ทำการแก้ไข
1	31-7-63	หัวข้อ 3.2.7 ตัดคำอธิบาย <b>“ยังไม่พิจารณาการกักเก็บคาร์บอนในต้นไม้ในโครงการนี้”</b>	มนต์ชัย จิตติปัญญากุล
2	5-02-64	เพิ่มหัวข้อที่ 5.5 Carbon Intensity	มนต์ชัย จิตติปัญญากุล
3	8-05-65	เพิ่มหัวข้อที่ 3.2.8 โครงการลดก๊าซเรือนกระจก/การรับรองสิทธิพลังงานหมุนเวียน	มนต์ชัย จิตติปัญญากุล

จัดทำโดย	นายเกอุน พูลสวัสดิ์	ผู้ทวนสอบ	บริษัท อีซีอี จำกัด
----------	---------------------	-----------	---------------------